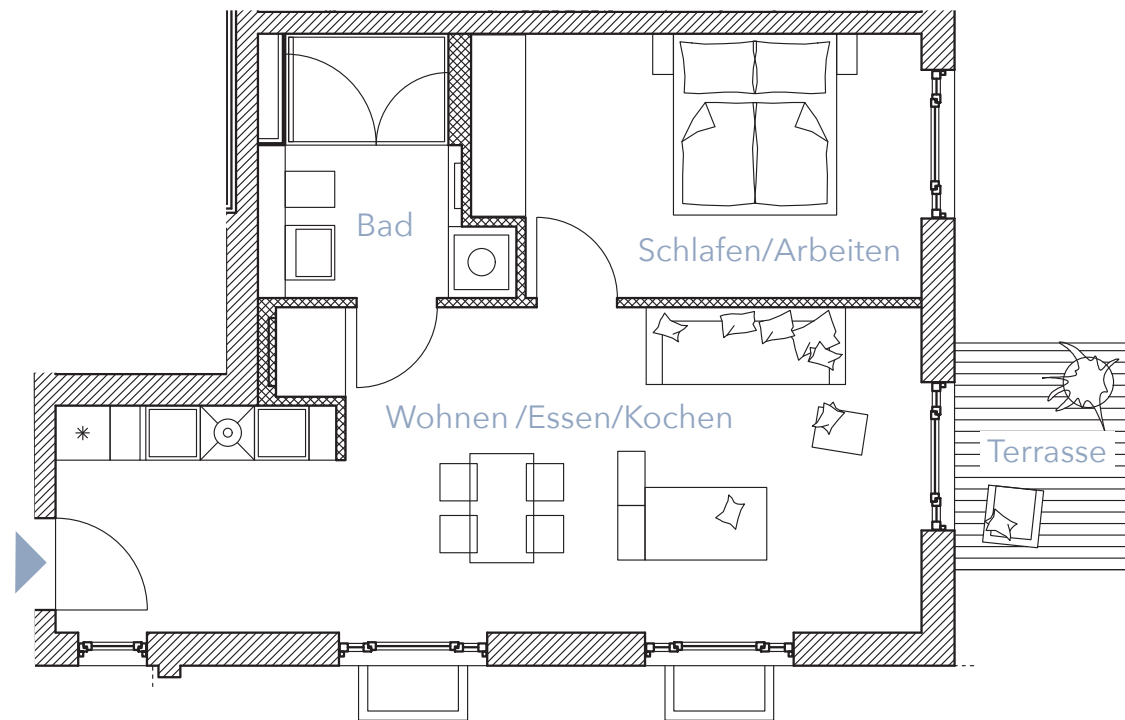


HEINZ-SIELMANN-RING 1 B

Barrierefreie Wohnung

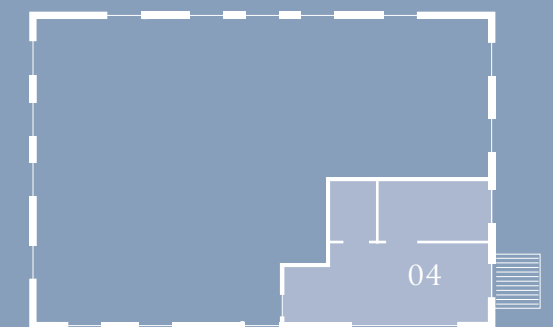


AM TOR ZUM VILLENPARK • POTSDAM •

WWW.VILLENPARK-POTSDAM.COM

EG | WOHNUNG | NR. 04

Wohnen/Essen/Kochen	ca.	31,19 m ²
Schlafen/Arbeiten	ca.	13,83 m ²
Bad	ca.	6,36 m ²
Terrasse (50%)	ca.	2,50 m ²
Gesamtwohnfläche	ca.	53,88 m²



PROJEKT & VERTRIEB VON:



EUCON Europäische Consulting AG
Kurfürstendamm 194
Haus Cumberland
D-10707 Berlin
Tel. 0800 144 760 0

DISCLAIMER

Sämtliche Angaben zu den Grundrissen erfolgen nach Aussage Dritter, dienen der Vorabinformation und stellen kein vertragliches Angebot dar. Für die Richtigkeit und Vollständigkeit kann daher keine Gewähr übernommen werden. Die im Grundriss angegebenen Quadratmeterangaben sind Zirkelangaben. Die in den Grundrissen und Plänen eingezeichneten Einbauten sowie Ausstattungselemente dienen lediglich der Anschauung und gehören nicht zum Ausstattungsumfang. Ein Anspruch auf diese Leistungen besteht nicht. Terrassen sind mit 25 % ihrer Grundfläche enthalten.

