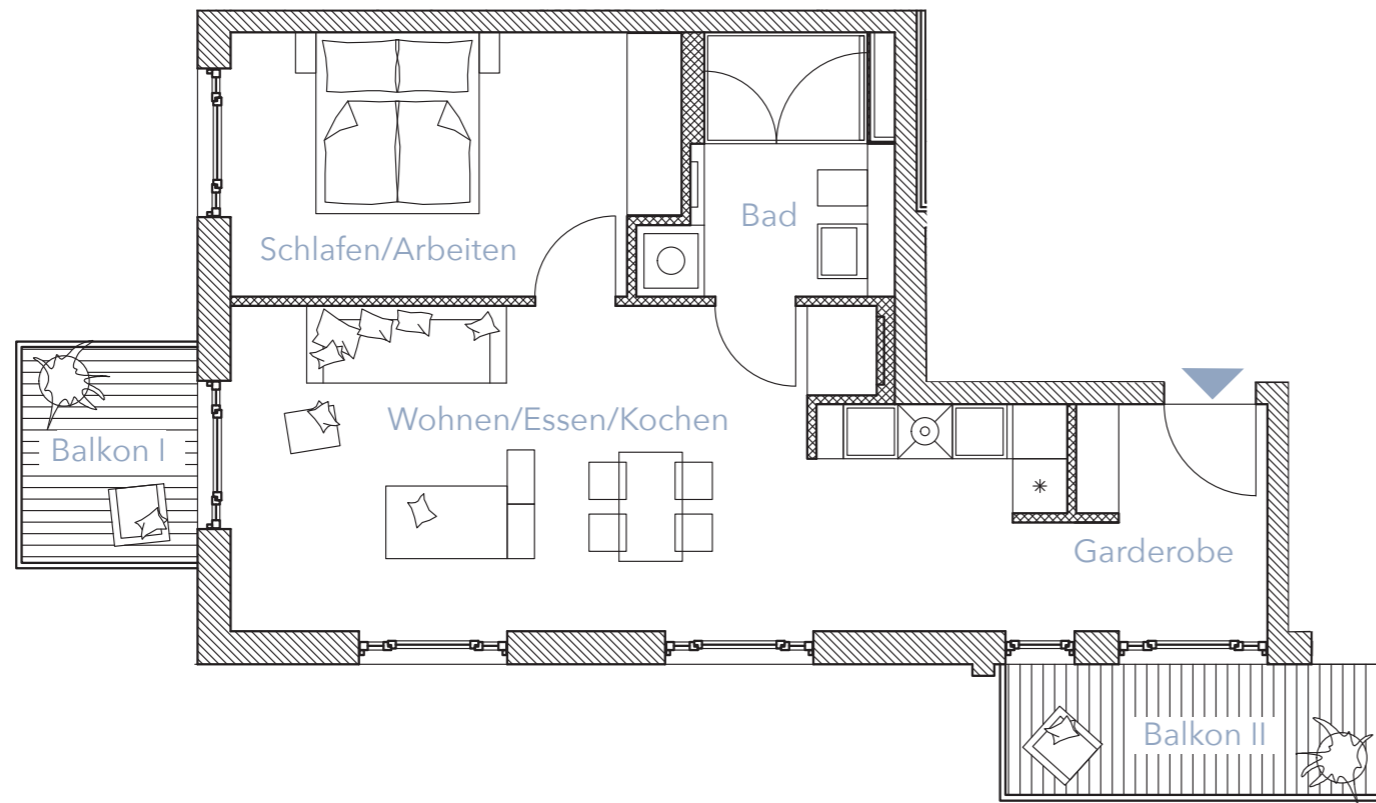


# HEINZ-SIELMANN-RING 1 C

Barrierefreie Wohnung

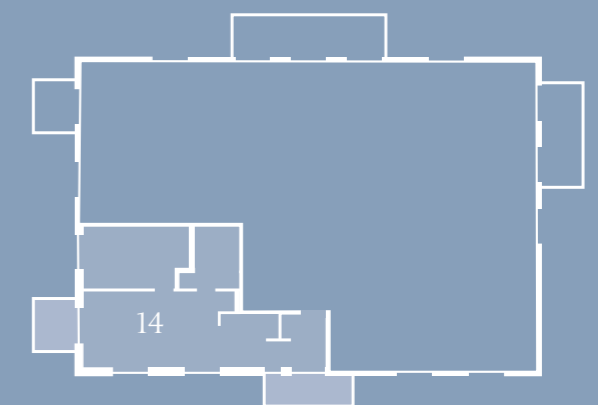


AM TOR ZUM  
**VILLENPARK**  
• POTSDAM •

WWW.VILLENPARK-POTSDAM.COM

## 1. OG | WOHNUNG | NR. 14

Wohnen/Essen/Kochen	ca.	31,02 m <sup>2</sup>
Schlafen/Arbeiten	ca.	13,83 m <sup>2</sup>
Bad	ca.	6,36 m <sup>2</sup>
Garderobe	ca.	4,56 m <sup>2</sup>
Balkon I (50%)	ca.	2,30 m <sup>2</sup>
Balkon II (50%)	ca.	2,97 m <sup>2</sup>
<b>Gesamtwohnfläche</b>	<b>ca.</b>	<b>61,04 m<sup>2</sup></b>



PROJEKT & VERTRIEB VON:



EUCON Europäische Consulting AG  
Kurfürstendamm 194  
Haus Cumberland  
D-10707 Berlin  
Tel. 0800 144 760 0

### DISCLAIMER

Sämtliche Angaben zu den Grundrissen erfolgen nach Aussage Dritter, dienen der Vorabinformationen und stellen kein vertragliches Angebot dar. Für die Richtigkeit und Vollständigkeit kann daher keine Gewähr übernommen werden. Die im Grundriss angegebenen Quadratmeterangaben sind Zirka-Angaben. Die in den Grundrissen und Plänen eingezeichneten Einbauten sowie Ausstattungselemente dienen lediglich der Anschauung und gehören nicht zum Ausstattungsumfang. Ein Anspruch auf diese Leistungen besteht nicht. Terrassen sind mit 25 % ihrer Grundfläche enthalten.

